



2년 후 선별검사,  
치매예방교실 이용 가능

정상



1년 후 진단검사,  
인지강화교실 이용 가능

경도  
인지장애



치매지원서비스 제공

- 치매치료관리비 지원
- 조호물품 제공
- 치매환자 맞춤형 사례관리
- 치매환자 쉼터 프로그램
- 실종예방사업
- 치매가족 및 보호자 지원사업

치매

## 치매안심센터 이용안내

### 정읍시치매안심센터

**운영시간** 월~금 09:00~18:00 (점심시간 12:00~13:00)

**이용방법** 센터 직접 방문 및 전화문의

**오시는길** 정읍시 금봉1길 215

**문의처** 상담 063)539-6950 / 검진 063)539-6956

팩스 063)539-6548



### 정읍시치매안심센터 분소

**운영시간** 월~금 09:00~18:00 (점심시간 12:00~13:00)

**이용방법** 센터 직접 방문 및 전화문의

**오시는길** 정읍시 신태인중앙로 40 (신태인 보건지소 내)

※ 분소는 일부 서비스만 제공

**문의처** 전화 063)539-6578 / 팩스 063)539-6548



# 치매 걱정없는 안심정읍



정읍시치매안심센터

## 치매 조기검진



### 1차 선별검사

**대상** 치매 및 경도인지장애로 진단받지 않은 모든 주민

**장소** 치매안심센터, 분소(신태인 보건지소 내), 보건지소, 보건진료소

**준비물** 신분증

**소요시간** 15~20분

**비용** 무료

### 2차 진단검사

**대상** 선별검사 결과가 '인지저하' 인 자

**장소** 정읍시치매안심센터 또는 협약병원

**내용** 신경인지기능검사, 전문의 진료

**비용** 치매안심센터(무료)  
협약병원(소득기준 해당 시 7만원 상한 지원)

### 3차 감별검사

**대상** 진단검사상 치매의 원인에 대한 감별검사가 필요한 자

**장소** 협약병원

**내용** 혈액검사, 뇌영상촬영

**비용** 소득기준 해당 시 8만원 상한 지원

## 치매예방관리사업

### 치매예방교실

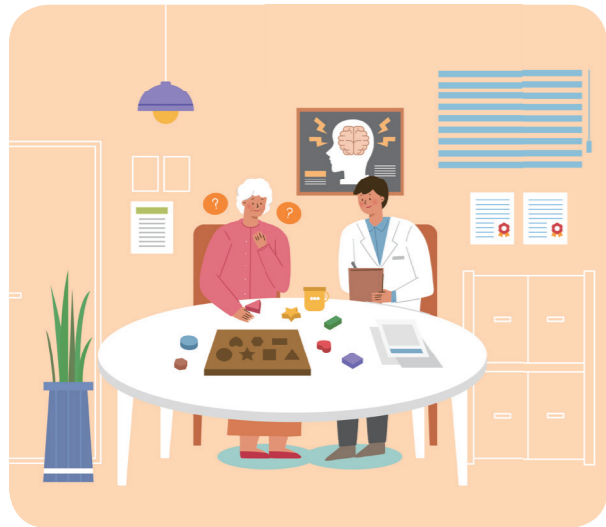
**대상** | 선별검사 결과 정상 60세 이상 어르신

**내용** | 인지기능 향상 교육 및 활동 프로그램

### 인지강화교실

**대상** | 치매진단검사 결과 고위험군 어르신

**내용** | 인지 재활 교육 및 활동 프로그램



## 치매지원서비스

### 치매검사비 지원

**대상** | 60세 이상 기준 중위소득 120% 이하

**내용** | 협약병원에서 진단검사 및 감별검사 시 일부 비용 지원

### 치매치료관리비 지원

**대상** | 의료기관에서 치매(지정 상병코드)로 진단을 받은 치매환자

**내용** | 월 3만원(연36만원) 상한 내 실비 지원

### 조호물품 제공

**대상** | 재가 치매환자

**내용** | 돌봄에 필요한 조호물품 제공 (기저귀, 물티슈, 미끄럼방지 양말 등)

**기간** | 신청일로부터 1년  
※ 기초생활수급자 및 차상위계층 제공기간 적용 제외



### 치매환자 맞춤형 사례관리

**대상** | 맞춤형 사례관리가 필요한 치매환자

**내용** | 치매환자의 다양한 문제와 욕구를 파악하여 맞춤형 서비스 제공 및 연계

### 치매환자 쉼터 프로그램

**대상** | 경증 치매환자 (장기요양서비스 미 이용자/대기자포함)

**내용** | 인지재활 및 기억력 강화를 위한 프로그램

### 실종예방사업

**대상** | 실종 위험이 있는 치매환자

**내용** |  배회인식표  지문인식등록



실종예방목걸이



배회감지기



스마트태그

## 치매가족 및 보호자 지원사업

### 가족교실

**대상** | 치매환자 가족 및 보호자, 경도인지장애 진단받은 자의 가족 및 보호자

**내용** | 치매환자 돌봄 역량 향상 및 심리적 부담 경감 프로그램

### 자조모임

**대상** | 치매환자 가족 및 보호자, 경도인지장애 진단받은 자의 가족 및 보호자

**내용** | 정기적 모임을 통해 치매환자 보호자 간 정서 및 정보교류 지원

### 힐링프로그램

**대상** | 치매환자 가족 및 보호자, (치매환자 함께 참여가능) 경도인지장애 진단받은 자의 가족 및 보호자 (경도인지장애자 함께 참여 가능)

**내용** | 다양한 여가 및 체험활동을 통한 스트레스 완화, 정서적 안정감 도모