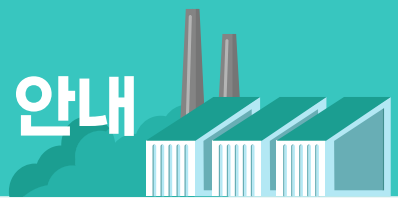


'26년 안전일터 조성지원 사업

제조·서비스업 등 고위험개선 사업 안내



1 사업개요

- ✓ 사고사망 예방품목 또는 고용노동부의 점검·감독, 공단 및 민간위탁기관의 기술지도 결과 시급히 개선이 필요한 유해·위험요인 개선에 소요되는 비용의 일부를 지원

2 지원대상

- ✓ 산업재해보상보험을 가입하고 보험료를 체납하지 않은 사업주로서 다음 어느 하나에 해당하는 자
 1. 50인 미만 중소기업장(건설현장 제외, 건설업 본사는 신청 가능)
 2. 중소기업기본법 상 소기업 규모 이하 사업장
 3. 노동시장 이중구조 개선을 위한 상생 협약을 체결한 협력업체로서 중소기업기본법 상 중소기업 규모 이하 사업장

지원제외 대상

- | | | |
|--|--|--|
| ✓ 상호출자제한기업집단 소속 사업장 | ✓ 지방자치단체 등 공공단체 | ✓ 산재보험료를 체납하고 있는 사업장 |
| ✓ 산업안전보건법 제158조 제4항 (보조금 부정수급 등)에 따른 제한기간 중인 자 | ✓ 본 사업으로 보조 지원 받고자 하는 기계·기구·설비 등을 국가, 지방자치단체 또는 타 공공기관으로부터 용자·보조 지원 결정을 받은 자 | ✓ 당해연도 안전일터 조성지원, 건강일터 조성지원, 안전동행 지원사업, 산업재해보상시설 용자지원 결정 사업장 |
- ✓ 근로자 미고용 사업장(산업안전보건법 시행령 제71조 별표 21에 따른 기계·기구·설비에 대한 임대업 사업장 제외)

3 지원금액 및 절차

- ✓ 지원금액 : 동일 사업주 또는 법인 당 최대 3,000만원까지(공단 판단금액의 70%, 당해연도 1회 지원)
- ✓ 지원절차



※ 신속지원은 보조금 지급신청서 제출, 투자계획확인, 지급대상자 결정 및 통보 절차 생략 가능

4 신청기간 및 방법

- ✓ 기간 : '26. 1. 2. (금) ~ 재원 소진 시까지('26년 재원 272.4억원)
- ✓ 방법 : 산업안전포털(portal.kosha.or.kr)에서 온라인 신청
- ✓ 온라인 신청 매뉴얼

산업안전포털
(portal.kosha.or.kr)

지원사업 신청

안전일터조성지원
(제조·서비스업 등 고위험개선)

자료실
문의 1544-3088

5 지원품목

- ✓ 지정품목 : 사망사고 예방을 목적으로 유해·위험요인 개선에 필요하다고 인정하여 공단이 따로 정하는 시설 및 장비(33종)
- ✓ 자율신청품목 : 지정·관리품목 외 사업주가 사업장 여건과 상황을 고려하여 신청한 사고 예방 기능·성능이 확인된 품목
(※ 현장확인 또는 심사위원회에서 인정되지 않는 경우 지원이 불가함)



지원품목 확인하기

6 일선기관별 관할지역 및 업무담당자 연락처

일선기관명	관할지역	연락처
서울광역본부	서울특별시(중구, 종로구, 동대문구, 서초구, 강남구, 용산구, 마포구, 서대문구, 은평구)	02-6711-2966
강원지역본부	강원도(춘천시, 원주시, 홍천군, 인제군, 화천군, 양구군, 횡성군), 경기도(가평군)	033-815-1023
서울남부지사	서울특별시(영등포구, 양천구, 강서구, 관악구, 구로구, 금천구, 동작구)	02-6924-8740
서울동부지사	서울특별시(성동구, 광진구, 송파구, 강동구, 중랑구, 노원구, 강북구, 도봉구, 성북구)	02-2086-8017
강원동부지사	강원도(강릉시, 속초시, 동해시, 태백시, 삼척시, 양양군, 고성군, 영월군, 정선군, 평창군)	033-820-2532
부산광역본부	부산광역시	051-520-0606
울산지역본부	울산광역시	052-226-0527
경남지역본부	경상남도(김해시, 밀양시, 양산시 제외)	055-269-0546
경남동부지사	경상남도(김해시, 밀양시, 양산시)	055-371-7556
광주광역본부	광주광역시, 전라남도(나주시, 화순군, 곡성군, 구례군, 담양군, 장성군, 영광군, 함평군)	062-949-8724
전북지역본부	전라북도(전주시, 남원시, 정읍시, 장수군, 임실군, 순창군, 완주군, 진안군, 무주군)	063-240-8543
전남지역본부	전라남도(목포시, 무안군, 영암군, 강진군, 완도군, 해남군, 장흥군, 진도군, 신안군)	061-288-8742
제주지역본부	제주특별자치도	064-797-7541
전북서부지사	전라북도(익산시, 김제시, 군산시, 부안군, 고창군)	063-460-3626
전남동부지사	전라남도(여수시, 순천시, 광양시, 고흥군, 보성군)	061-689-4935
대구광역본부	대구광역시(중구, 동구, 북구, 수성구, 군위군), 경상북도(영천시, 경산시, 청도군)	053-609-0550
경북지역본부	경상북도(구미시, 김천시, 영주시, 상주시, 문경시, 안동시, 석적읍 중리 구미국가산업단지, 봉화군, 예천군, 의성군, 영양군, 청송군)	054-478-8029
대구서부지사	대구광역시(서구, 남구, 달서구, 달성군, 칠곡군(석적읍 중리 구미국가산업단지 제외), 고령군, 성주군)	053-650-6837
경북동부지사	경상북도(포항시, 경주시, 영덕군, 울릉군, 울진군)	054-271-2050
인천광역본부	인천광역시	032-510-0529
경기북부지사	경기도(의정부시, 동두천시, 구리시, 남양주시, 양주시, 포천시, 연천군), 강원도(철원군)	031-828-1943
고양파주지사	경기도(고양시, 파주시)	031-540-3844
경기중부지사	경기도(부천시, 김포시)	032-680-6524
대전세종광역본부	대전광역시, 세종특별자치시, 충청남도(공주시, 논산시, 계룡시, 보령시, 금산군, 홍성군, 서천군, 부여군, 청양군)	042-620-5656
충북지역본부	충청북도(청주시, 진천군, 괴산군, 보은군, 증평군, 옥천군, 영동군)	043-230-7127
충남지역본부	충청남도(천안시, 아산시, 당진시, 서산시, 예산군, 태안군)	041-570-3436
충북북부지사	충청북도(충주시, 제천시, 단양군, 음성군)	043-849-1045
경기광역본부	경기도(수원시, 용인시, 화성시)	031-259-7173
경기서부지사	경기도(광명시, 안양시, 과천시, 의왕시, 군포시, 안산시, 시흥시)	031-481-7520
경기동부지사	경기도(성남시, 하남시, 이천시, 광주시, 여주시, 양평군)	031-785-3323
경기남부지사	경기도(평택시, 안성시, 오산시)	031-690-1934