

반드시 분리하여 재활용품 수거함에 넣어주세요

(배출시 투명 또는 반투명 비닐봉투에 배출해주세요)

폐페트병(음료·생수)



내용물 비우기



라벨 제거하기



짜그러트리기



투명과 유색을 분리해
지정된 배출함에 넣기

골판지 박스

택배 송장 스티커,
테이프 제거



- 테이프 등 종이류와 다른 재질 제거해주세요
- 이물질이 혼합되지 않도록 접어서 배출해주세요

신문·책자류

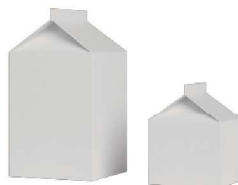


스프링은 떼어서
따로 배출



- 스프링 등 종이류와 다른 재질은 제거후
배출해주세요

종이팩



- 종이팩은 일반 종이류와 구분하여
종이팩 전용 수거함에 따로 배출해 주세요
[수거함이 없는 경우 묶어 종이류로 배출]

플라스틱류

꼭 이물질·물기제거 후 재활용품으로 배출



- 재질별로 분리하여 배출
- 음료 용기 > 은박지 제거
 - 물티슈 > 캡 분리

기타



- 부착물을 제거한후 분리배출
(부착물 > 종량제봉투, 본체 > 재활용품)

폐가전제품(대형/소형) 분리배출 방법(무상수거)

대상품목

대형

냉장고, 세탁기, 에어컨, TV, 자동판매기,
런닝머신, 복사기, 전기정수기, 공기청정기
전자레인지, 식기세척기, 냉온정수기, 제습기 등

소형

전기밥솥, 청소기, 가습기, 노트북,
헤어드라이기, 선풍기, 다리미, 녹즙(믹서)기,
휴대폰(배터리 포함), 비데 등

배출방법

사전 예약방법 (배출자 개별신청)

1. 콜센터 전화: 1599-0903 [평일 08:00~18:00] 2. 인터넷홈페이지: www.15990903.or.kr
세트 품목: PC세트(본체+모니터), 오디오세트 / 소형가전은 5개 이상이 되어야 수거신청 가능

대형 폐기물

- 읍면동 주민센터에서 스티커 발급받아 부착 후 배출
- 앱 '빼기'에서 신청

종량제 봉투에 버려주세요

1. 씻어도 이물질이 제거되지 않는 용기류

치킨상자 속 기름종이

이물질이 많이 묻어있고, 다른 재질과 혼합되어 재활용이 어려움



미세척 컵밥, 컵라면 용기류 등

- 다른 재질과 혼합되어 재활용이 어려움
- 미세척된 컵라면 용기는 음식물이 제거되지 않아 재활용이 어려움



음식물이 제거되지 않은 마요네즈·케첩통·기름통

제대로 씻고 말릴 경우 재활용 가능



2. 오해하기 쉬운 분리배출 대상이 아닌 품목

과일망, 과일포장재

재활용이 어려움



아이스팩

고흡성수지 아이스팩은 재활용이 어려워 종량제 봉투로 배출
(전용수거함이 있는 경우 분리 배출)



CD/DVD, 고무장갑, 슬리퍼

다른 재질과 혼합되어 재활용이 어려움



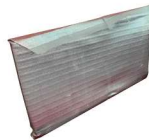
깨진병, 판유리, 조명기구용 유리류

깨진병, 판유리는 재활용이 어려움
▷신문지에 싸서 버림



보온보냉팩

재활용이 어려움



노끈

노끈마다 재질이 다양해 구분이 어려우므로 재활용이 어려움



도자기류, 사기그릇

재활용이 어려움 > 불연성쓰레기로 배출



문구류(볼펜, 샤프, 칫솔 등)

다른 재질과 혼합되어 재활용이 어려움



기저귀, 화장지

재활용이 어려움



3. 폐비닐 내용물을 비우고 물로 헹구는 등 이물질을 제거하고 분리배출 해주세요

음식물이 묻은 비닐

헹구지 못할 경우 종량제 봉투로 배출



스티커 등이 붙은 비닐

이물질을 제거하지 못하는 경우 종량제 봉투로 배출



재활용 불가품

식탁보, 은박비닐, 이불커버 등은 종량제봉투로 배출



자세한 내용은 **내손안의 분리배출앱** 을 참고해주세요

