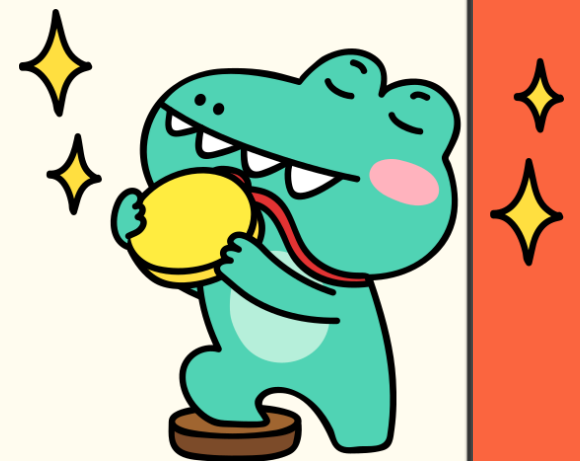




#적극행정

2024년 상반기

적극행정 우수사례



농지임대수탁 불편 zero, 직불제 신청 완료

최우수(산외면 김효원 주무관)

추진배경

민원인이 농지임대수탁을 위해 한국농어촌공사를 방문하였으나, '해당 농지는 직불금 신청 대상이 아니다.'라는 답변을 받고 면사무소에 해결을 요청

추진내용

해당 농지에 대해 면사무소에서 자체 검토한 결과, 해당 농지는 현재까지는 도시지역(주거,상업,공업지역)이 아닌 계획관리지역인데 '주거개발 진흥지구'라는 이유로 도시지역(주거지역)에 준하는 농지로 판단하는 것은 민원인에게 과도한 해석이라고 판단하여, 국민신문고에 질의

추진성과

국민신문고를 통해 한국농어촌공사의 해당 농지는 주거개발 진흥지구이지만 국토의 계획 및 이용에 관한 법률의 도시지역(주거지역)에 해당되지 않아 임대수탁이 가능하다는 답변을 받아, 민원인에게 안내하여 해당 농지에 대해 농지임대수탁 체결 후 공익직불제 신청 완료



택시요금 지역사랑상품권 카드 결제로 이용자는 10% 요금할인, 택시는 수수료 비용 감면

우수(교통과 백형춘 팀장)

추진배경

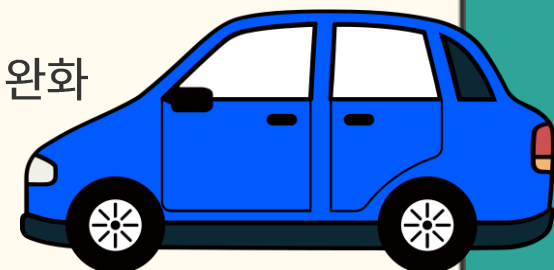
농민수당 등 각종 정읍시 정책수당이 지역사랑상품권 카드로 지급(연간 13,200명, 2,937천원 규모)되나 택시요금 결제가 일반 신용카드와 현금 결제만 가능하여 불편을 호소

추진내용

지역사랑상품권 운행대행사(한국조폐공사) 및 카드사와 협의 택시요금 지역사와 간담회 개최 후 택시 사업자 상품권 가맹점 등록(개인택시 347대, 법인택시 9개사)

추진성과

지역사랑상품권 카드 결제 시 결제 수수료 미발생에 따른 택시 사업자 비용 절감 및 소득 증대
택시 이용객 10% 할인된 요금 결제로 비용 부담 완화



토지 지목 현실화 추진

우수(민원지적과 강우휘 주무관)

추진배경

각종 인허가(개발행위, 농지 전용 등) 준공으로 토지형질이 변경되었으나, 토지 소유자의 행정절차 미이행으로 지적공부와 지목이 실제 토지 현황과 불일치하는 토지 발생

추진내용

각종 인허가 준공 후 지목변경 미신청 토지를 일제 조사하여 400,000필지 및 약 70,000건의 인허가 조사를 통해 대상자 약1,500명, 2,000필지를 선정하여 지목 변경 신청 접수 및 처리 진행 중(현재 600건 완료)

추진성과

토지현황과 지적공부상 지목을 일치시킴으로써 각종 공적장부의 기준이 되는 토지대장을 정비하여 공적장부 공신력 확보
지목 변경으로 인한 취득세 과세 수입

공업용수 노후관로 교체 공법 변경으로 예산 절감, 공사 기간 단축

장려(미래산업과 손성한 팀장)

추진배경

정읍 제3일반산업단지 공업용수는 총 연장 4.1km로 30년 이상 된 노후관의
잦은 사고로 산업단지 용수 공급이 원활하지 않았음
최근 10년간 총 26건의 누수사고로 도로 싱크홀 및 경작지 침수 등 문제가
발생하였고, 주민과 입주기업의 피해 방지를 위해 도 특별조정 교부사업을 건의

추진내용

실시설계용역시 과거 데이터 분석 및 시공방법에 대한 공법변경으로
기존 관로 교체하지 않고 동결심도 기준내 상단으로 관로를 신설하여
예산절감(1,500백만원) 및 공사기간 단축(1년)

추진성과

특별조정교부금 사업계획 변경승인 대비 설계 시공 방법의 공법 변경으로
사업량 증가(2km → 3.3km) 및 사업비 예산절감(1,500백만원)
기존관을 교체하지 않고 우측 상단에 PE관을 매설함으로써
입주기업에 차질 없이 공업용수 공급, 민원발생 최소화



50년 주민숙원 문화재 보호구역 내 버스 승강장 설치

장려(산외면 강지현 주무관)

추진배경

김명관 고택이 국가민속문화재 제26호(1971년)로 지정된 이후 공동마을은 문화재 보호구역 내에 있어 행위제한을 받아 왔음 주민들은 버스승강장 설치를 지속적으로 요청하였으나 받아들여지지 않았고, 버스승강장 없이 더위와 싸우며 추위를 이겨가며 버스를 이용하였음

추진내용

산외면에서는 오랜 주민숙원사업 해결을 위해 직접 관련 규정과 지침을 찾아보고, '문화재 현상 변경 허가신청서'를 작성 후 관련부서 및 문화재청과 협의 완료

추진성과

문화재청의 검토결과 현상변경허가 허용 기준에 맞추어서 사업 추진이 가능하다는 회신을 받아 버스 승강장 위치를 확정하고 주민숙원사업 해결





#으뜸정읍

정읍시의
적극행정은

TO BE CONTINUED!

