

## 정읍 벚꽃축제 결과 빅데이터 분석

- 시간적범위 : 2023. 3. 22. ~ 2023. 4. 4.
- 공간적범위 : 정읍천 및 정읍시 전체
- 주요내용 : 정읍 벚꽃축제 결과 빅데이터 분석
- 분석기간 : `23. 5. 10. ~ `23. 6. 2.
- 분석도구 : KT 관광분석솔루션, 데이터루트(KB), QGIS
- 분석데이터
  - KT LTE 시그널 유동인구 데이터
  - 데이터루트(KB) 소비데이터

※ 본 분석은 KT LTE 시그널 유동인구 데이터 기초 집계로 KT 빅데이터 플랫폼, 데이터루트는 공식통계가 아니며, 이동사 및 카드사의 데이터를 보정 후 추정한 값임



# 정읍 벚꽃축제 결과 빅데이터 분석

## I 분석배경

- 벚꽃축제 시기의 관광객 유동인구와 소비현황 빅데이터 분석을 통해 정읍시 지역축제 활성화 및 관광 인프라 계획 수립 시 참고

## II 분석개요

- 시간적 범위 : 2023. 3. 20. ~ 4. 9.(21일간) \* 축제기간 : 3.31 ~ 4.4
- 공간적 범위 : 정읍천 및 정읍시 전체



- 주요내용 : 2022년 정읍천 빛축제 결과 빅데이터 분석
- 분석기간 : 2023. 5. 10. ~ 6. 2.
- 분석도구 : KT 관광분석솔루션, 데이터루트(KB), QGIS
- 활용데이터
  - KT LTE 시그널 유동인구 데이터
  - KB 국민카드 데이터

## ○ 방문객 패턴

- 정읍 벚꽃축제 관광객은 339,345명으로 그중 **외지인 관광객은 83,350명 (24.5%)**
- 3월4주(축제 개막식 주간)의 방문객이 150,938명으로 **전주 대비 56,255명 (59.4%) 증가**
- 관광객 성별은 남성과 여성 각 53.8%와 46.2%로 나타남
- 많이 방문한 연령대는 현지인의 경우 50대, 60대, 40대 순, **외지인은 50대, 20대, 60대 순**으로 나타남
- 외지에서 유입된 관광객의 거주지는 **전주시 완산구(12.2%)**가 가장 많았으며 대다수가 전라북도 내 거주

## ○ 지역경제 소비 매출 효과

- 축제기간(3.31 ~ 4.4) 기준 정읍시 매출액은 전주 대비 **2,015,770천원 증가 (16.2%)**하였으며, 그중 **유입인구의 소비가 34.9%** 차지
- 축제 인근 지역(정읍천 인근)의 매출액은 평균 29.6% 증가

## ○ 참고사항

- \* 유동인구 : 특정 지역의 보행인구(10분 이상 체류한 인구로 비보행 제외) 중, 해당 지역 상주인구 (해당 지역 00~06시에 상주)를 제외
- \* 현지인 : 관내에 거주, 해당 관광지를 월 8회 이하로 방문하는 사람

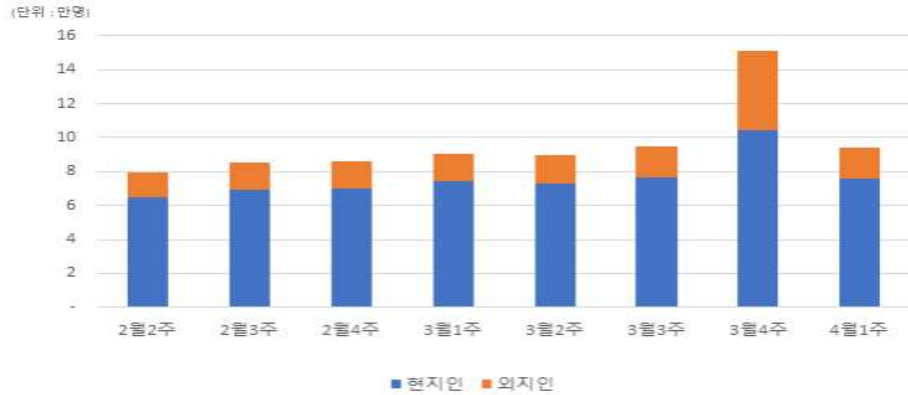
# IV

## 분석결과

### 1 유동인구 분석

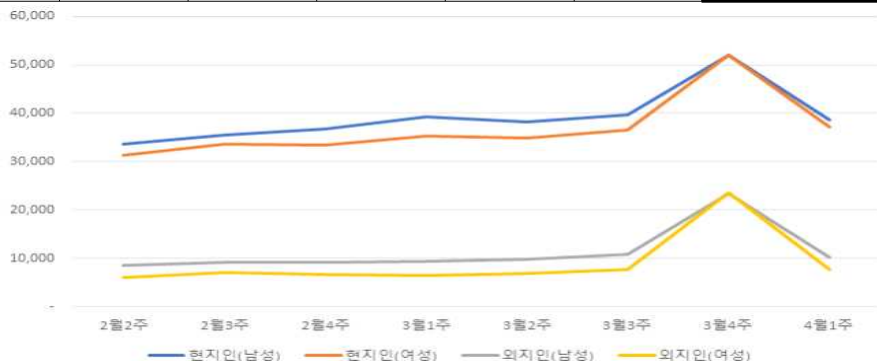
- 관광객 수 : 총 339,345명으로 그중 외지인 관광객이 83,350명(24.5%)
  - 3월 4주(축제 개막 주간) 방문객은 150,938명으로 전주 대비 56,255명(59.4%) 증가  
(단위: 명)

구분	합계	2월2주	2월3주	2월4주	3월1주	3월2주	3월3주 (3.20~3.26)	3월4주 (3.27~4.2)	4월1주 (4.3~4.9)
합계	770,723	79,689	85,327	86,165	90,413	89,784	94,683	150,938	93,724
현지인	607,832	65,034	69,048	70,148	74,540	73,067	76,182	104,048	75,765
외지인	162,891	14,655	16,279	16,017	15,873	16,717	18,501	46,890	17,959



- 관광객 성별 분석 : 남성 관광객 비율이 평균 53.8%
  - 외지인 : 남성(58.7%), 여성(41.3%) / 현지인 : 남성(52.3%), 여성(47.7%)  
(단위: 명)

구분		2월2주	2월3주	2월4주	3월1주	3월2주	3월3주 (3.20~3.26)	3월4주 (3.27~4.2)	4월1주 (4.3~4.9)
	합계	79,689	85,327	86,165	90,413	89,784	94,683	150,938	93,724
현지인	남성	33,660	35,511	36,726	39,155	38,210	39,687	52,038	38,602
	여성	31,374	33,537	33,422	35,385	34,857	36,495	52,010	37,163
외지인	남성	8,565	9,275	9,279	9,408	9,783	10,752	23,359	10,182
	여성	6,090	7,004	6,738	6,465	6,934	7,749	23,531	7,777



## ○ 관광객 연령대별 분석

- 현지인 관광객 연령 : 50대(22.7%) > 60대(22.5%) > 40대(14.1%)

(단위: 명, %)

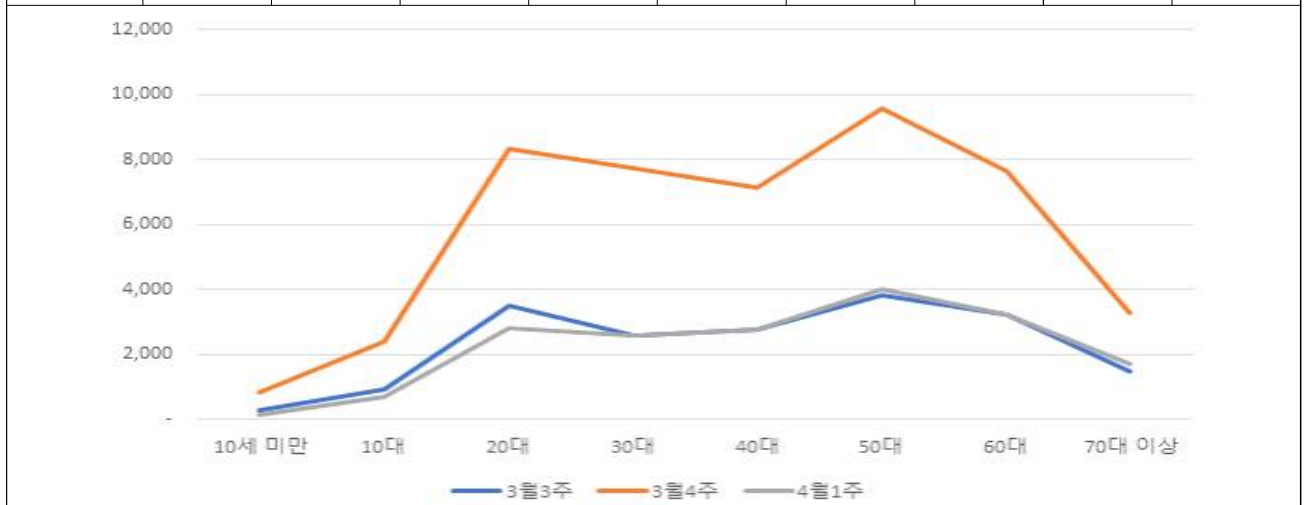
구분	합계	10세 미만	10대	20대	30대	40대	50대	60대	70대 이상
합계	255,995	3,836	20,598	25,729	25,326	36,257	58,124	50,998	35,127
3월 3주	76,182	1,113	5,719	7,119	7,354	10,577	17,812	15,785	10,703
3월 4주	104,048	1,533	8,845	11,256	10,665	14,970	22,987	20,145	13,647
4월 1주	75,765	1,190	6,034	7,354	7,307	10,710	17,325	15,068	10,777



- 외지인 관광객 연령 : 50대(20.8%) > 20대(17.5%) > 60대(16.9%)

(단위: 명, %)

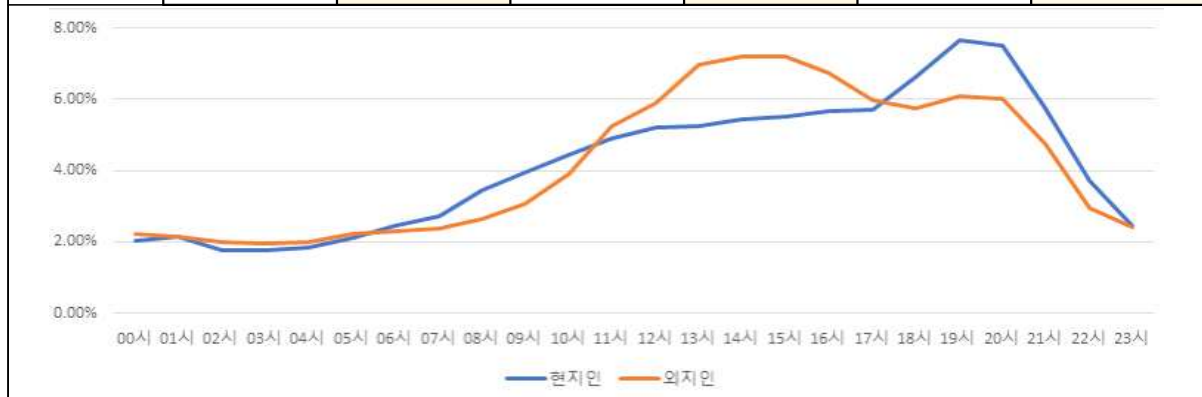
구분	합계	10세 미만	10대	20대	30대	40대	50대	60대	70대 이상
합계	83,350	1,236	4,019	14,659	12,875	12,663	17,386	14,092	6,420
3월 3주	18,501	273	900	3,490	2,581	2,772	3,822	3,210	1,453
3월 4주	46,890	805	2,408	8,344	7,721	7,119	9,572	7,641	3,280
4월 1주	17,959	158	711	2,825	2,573	2,772	3,992	3,241	1,687



## ○ 관광객 시간대별 분석

- 전체 관광객은 19시에 가장 많이 방문 \* 현지인 : 19시, 외지인 : 14시  
(단위: 명, %)

구분	전체		현지인		외지인	
	수	비율	수	비율	수	비율
합계	339,345	100	255,995	100	83,350	100
00시	7,082	2.09	5,223	2.04	1,859	2.23
01시	7,237	2.13	5,454	2.13	1,783	2.14
02시	6,208	1.83	4,558	1.78	1,650	1.98
03시	6,149	1.81	4,532	1.77	1,617	1.94
04시	6,336	1.87	4,686	1.83	1,650	1.98
05시	7,244	2.13	5,402	2.11	1,842	2.21
06시	8,190	2.41	6,273	2.45	1,917	2.30
07시	8,896	2.62	6,913	2.70	1,983	2.38
08시	10,990	3.24	8,782	3.43	2,208	2.65
09시	12,663	3.73	10,113	3.95	2,550	3.06
10시	14,652	4.32	11,393	4.45	3,259	3.91
11시	16,937	4.99	12,570	4.91	4,367	5.24
12시	18,264	5.38	13,338	5.21	4,926	5.91
13시	19,199	5.66	13,390	5.23	5,809	6.97
14시	19,920	5.87	13,902	5.43	6,018	7.22
15시	20,115	5.93	14,106	5.51	6,009	7.21
16시	20,099	5.92	14,490	5.66	5,609	6.73
17시	19,585	5.77	14,593	5.70	4,992	5.99
18시	21,723	6.4	16,922	6.61	4,801	5.76
19시	24,678	7.28	19,611	7.66	5,067	6.08
20시	24,270	7.15	19,253	7.52	5,017	6.02
21시	18,654	5.5	14,695	5.74	3,959	4.75
22시	11,956	3.52	9,498	3.71	2,458	2.95
23시	8,298	2.45	6,298	2.46	2,000	2.40

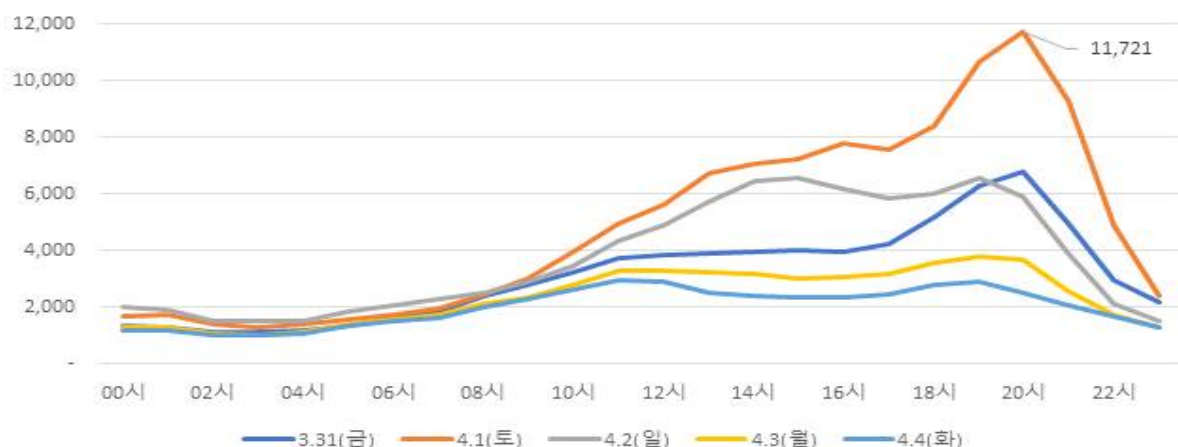


## ○ 일별/시간별 관광객 비교

(단위: 명, %)

구 분	비율	3.31(금)	4.1(토)	4.2(일)	4.3(월)	4.4(화)
비율	100	19.6	30.2	23.2	14.6	12.4
00시	1.94	1,339	1,671	2,006	1,286	1,142
01시	1.91	1,300	1,709	1,863	1,284	1,176
02시	1.59	1,136	1,400	1,514	1,055	996
03시	1.55	1,137	1,299	1,519	995	993
04시	1.59	1,167	1,371	1,494	1,083	1,034
05시	1.93	1,347	1,531	1,826	1,374	1,326
06시	2.19	1,634	1,704	2,043	1,571	1,477
07시	2.43	1,826	1,924	2,267	1,704	1,620
08시	2.96	2,373	2,423	2,473	2,111	1,994
09시	3.45	2,785	3,014	2,876	2,312	2,293
10시	4.16	3,210	3,943	3,427	2,792	2,606
11시	4.99	3,720	4,924	4,314	3,291	2,946
12시	5.35	3,853	5,605	4,918	3,290	2,899
13시	5.74	3,899	6,730	5,745	3,200	2,511
14시	5.97	3,972	7,041	6,448	3,159	2,389
15시	6.00	3,980	7,217	6,578	2,977	2,333
16시	6.05	3,959	7,809	6,163	3,034	2,310
17시	6.03	4,221	7,558	5,822	3,150	2,424
18시	6.76	5,193	8,413	5,992	3,578	2,801
19시	7.83	6,277	10,660	6,535	3,783	2,865
20시	7.95	6,785	11,721	5,903	3,649	2,500
21시	5.93	4,959	9,310	3,914	2,558	2,069
22시	3.46	2,928	4,875	2,120	1,718	1,653
23시	2.24	2,150	2,400	1,517	1,278	1,270

\* 색이 진할수록 숫자가 큼

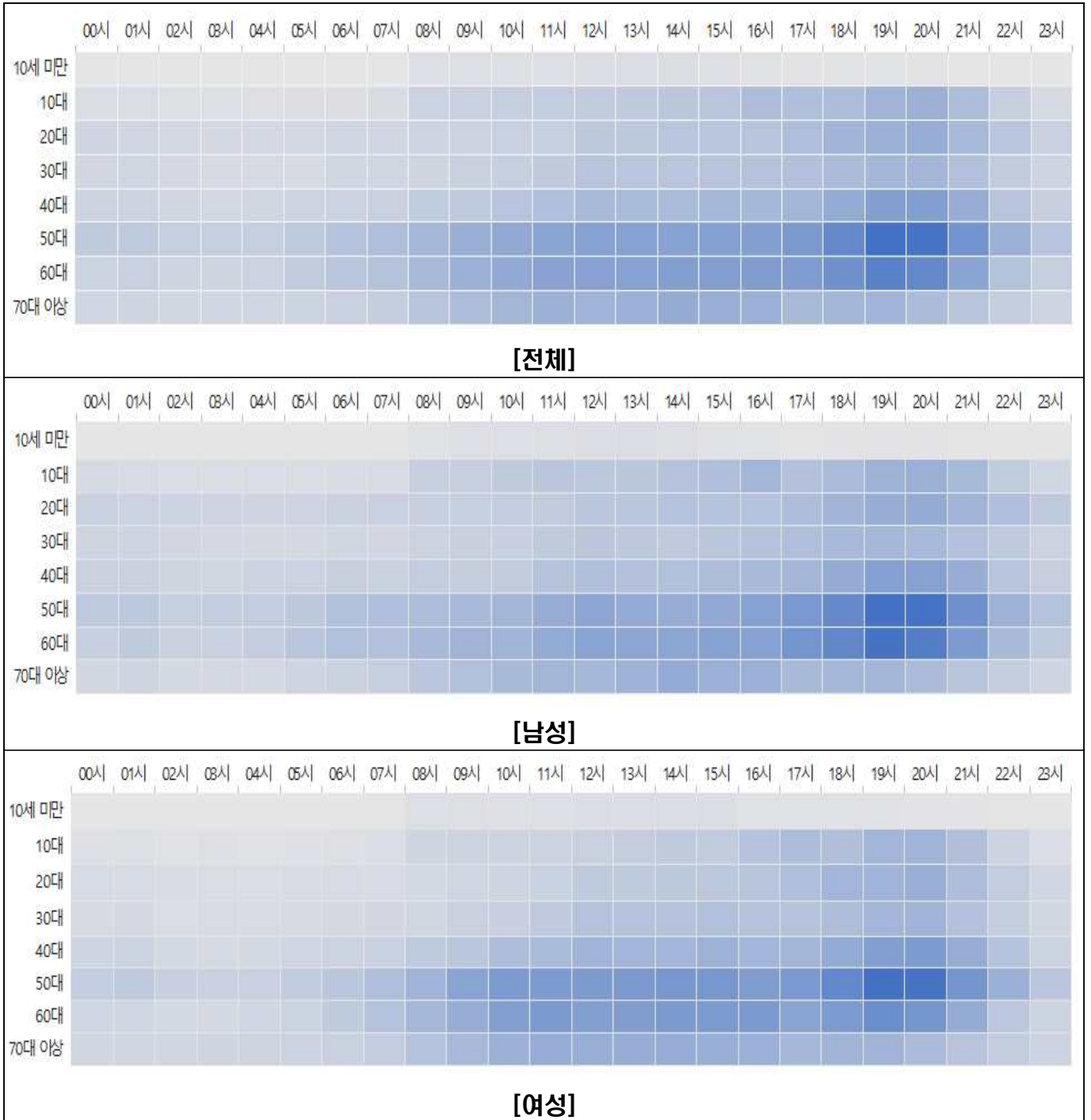


○ 성별/연령별/시간대별 현황

1) 현지인

- 시 간 : 19시(7.66%) > 20시(7.52%) > 18시(6.61%)

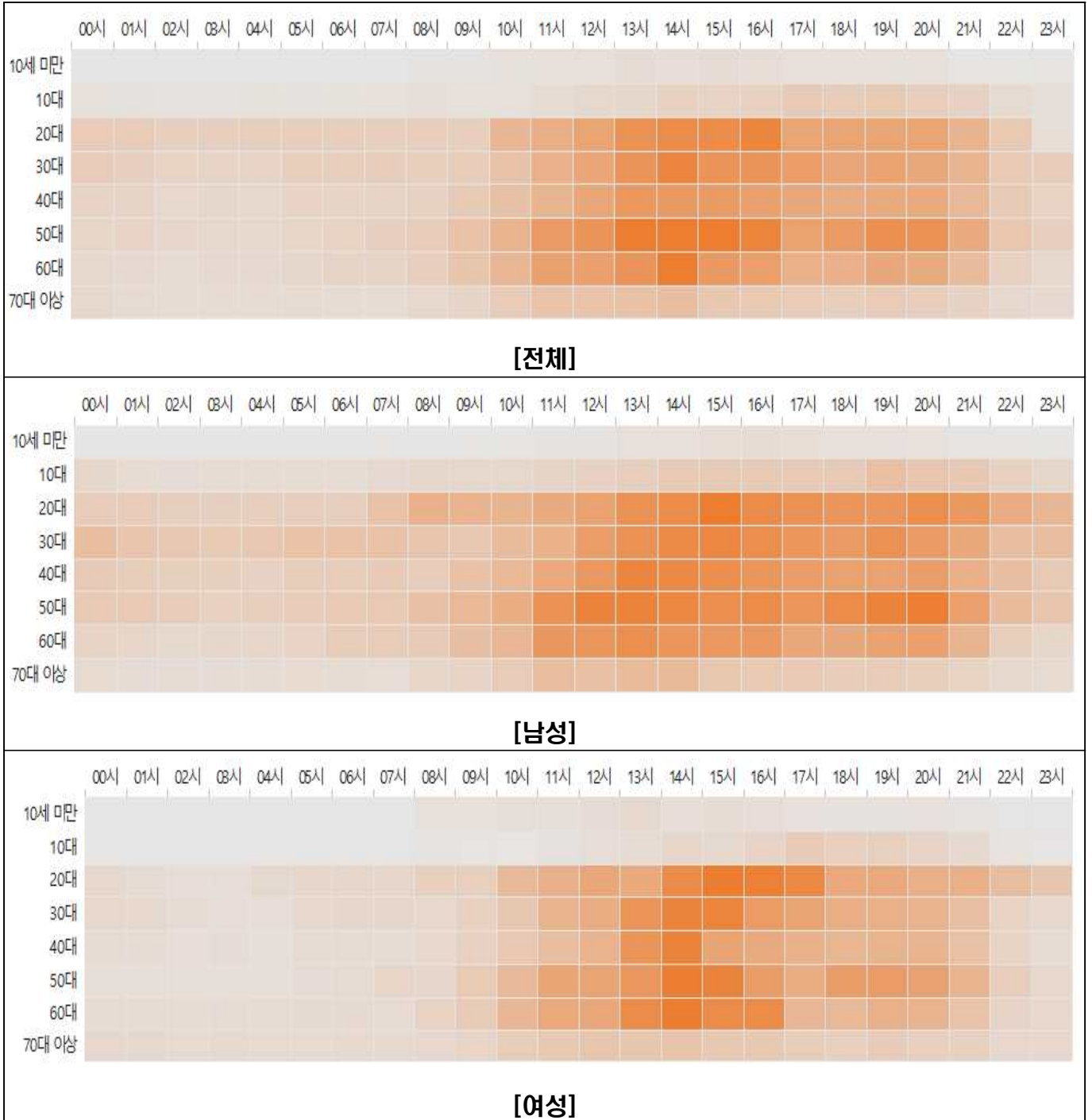
- 연령대 : 50대(22.7%) > 60대(22.5%) > 40대(14.1%)



\* 색이 진할수록 숫자가 큼

## 2) 외지인

- 시 간 : 14시(7.23%) > 15시(7.21%) > 13시(6.95%)
- 연령대 : 50대(20.8%) > 20대(17.5%) > 60대(16.9%)



\* 색이 진할수록 숫자가 큼

## ○ 외지인 관광객 현황

- 유입지역 : 전주시 완산구(12.2%) > 전주시 덕진구(7.4%) > 고창군(6.1%) 순
- 이동지역 : 정읍시(51.2%) > 전주시 덕진구(3.4%) > 전주시 완산구(3.3%) 순



구분	거주지	유입인구 (명)	비율
	합 계	83,350	100%
1	전주시 완산구	10,179	12.2%
2	전주시 덕진구	6,130	7.4%
3	고창군	5,052	6.1%
4	부안군	3,943	4.7%
5	광주광역시 광산구	3,516	4.2%
6	광주광역시 북구	3,447	4.1%
7	익산시	2,912	3.5%
8	군산시	2,657	3.2%
9	순창군	2,483	3.0%
10	기타	43,031	51.6%

**[거주지역]**

구분	거주지	이동인구 (명)	비율
	합 계	83,350	100%
1	정읍시	42,677	51.2%
2	전주시 덕진구	2,830	3.4%
3	전주시 완산구	2,718	3.3%
4	고창군	2,261	2.7%
5	익산시	1,594	1.9%
6	완주군	1,553	1.9%
7	김제시	1,328	1.6%
8	부안군	1,094	1.3%
9	군산시	1,024	1.2%
10	기타	26,271	31.5%

**[이동지역]**

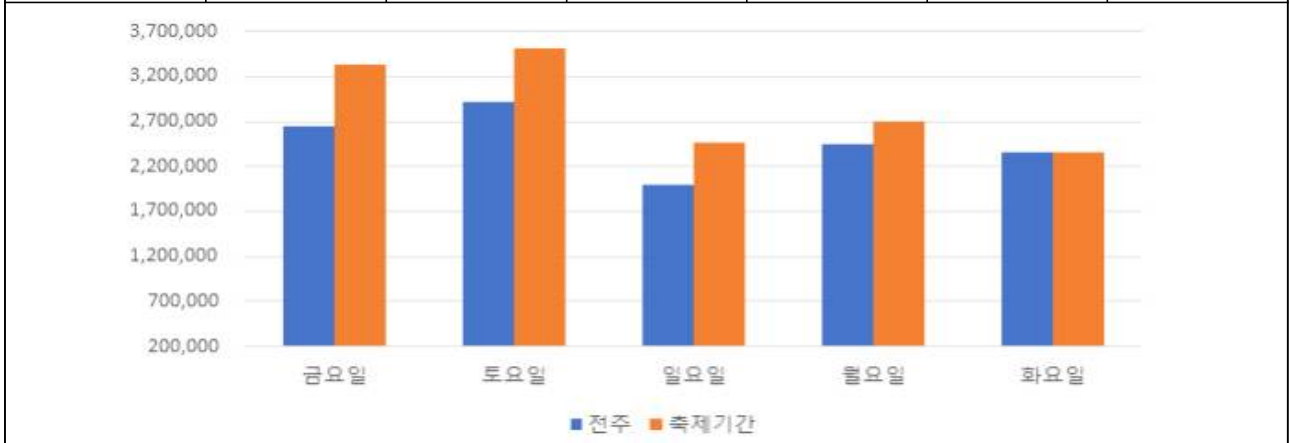
## 2 소비데이터 분석 (3.31~4.4)

### ○ 정읍시 전체

#### - 요일별

(단위: 천원, %)

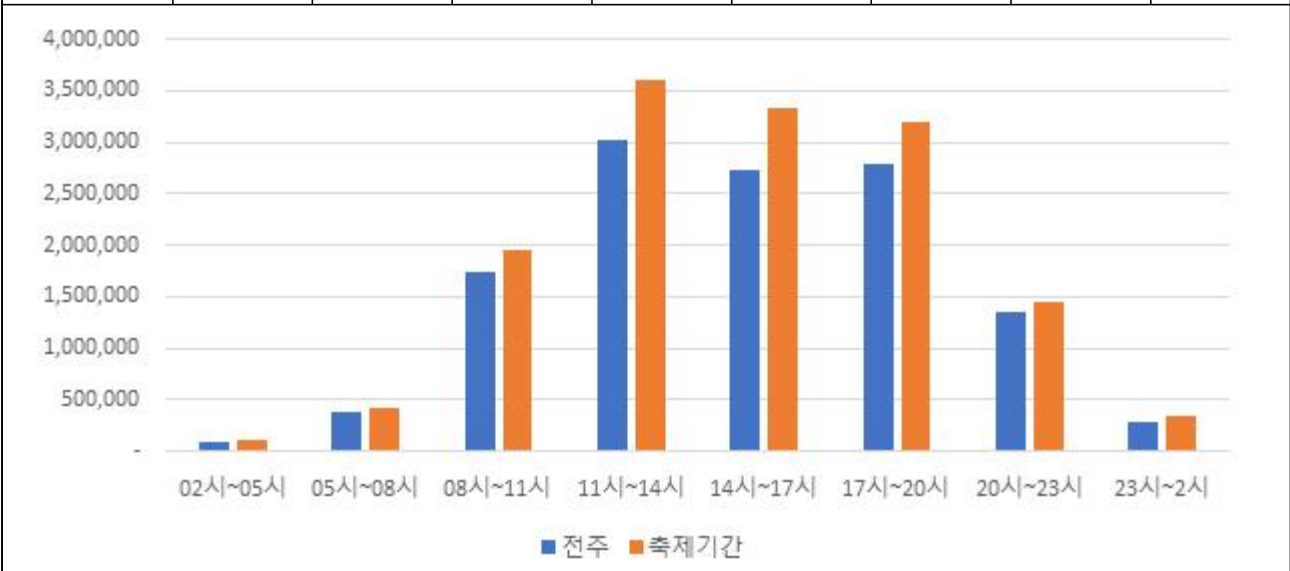
구분	계	3.31(금)	4.1(토)	4.2(일)	4.3(월)	4.4(화)
전주 (3.24~3.28)	12,377,266	2,649,368	2,919,559	1,988,976	2,454,316	2,365,047
축제기간 (3.31~4.4)	14,393,036	3,340,049	3,519,475	2,474,477	2,697,974	2,361,061
증감율	16.2	26.1	20.5	24.4	9.9	-0.2



#### - 시간별

(단위: 천원, %)

구분	02~05시	05~08시	08~11시	11~14시	14~17시	17~20시	20~23시	23~02시
전주 (3.24~3.28)	84,483	396,492	1,741,952	3,028,447	2,720,975	2,795,116	1,341,215	288,583
축제기간 (3.31~4.4)	109,630	416,990	1,953,320	3,608,970	3,326,115	3,198,465	1,444,600	334,945
증감율	29.7	5.1	12.1	19.1	22.2	14.4	7.7	16.0

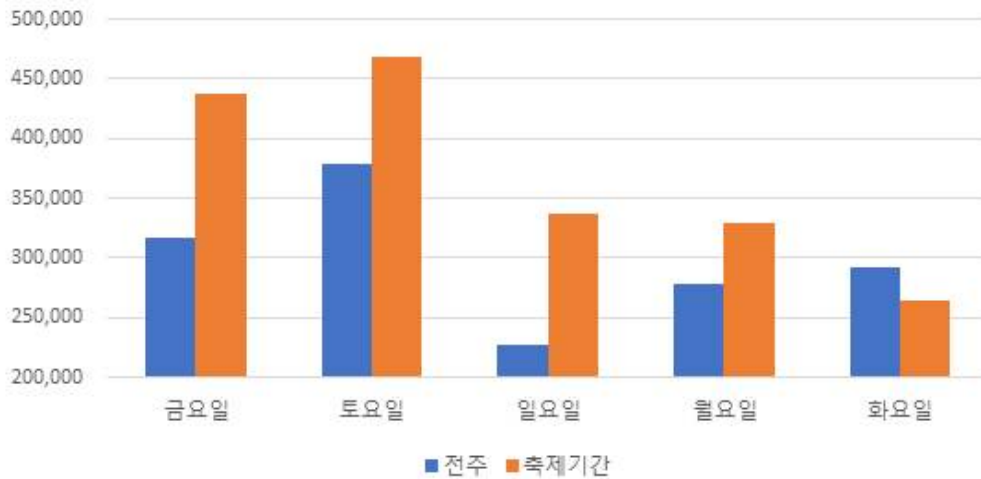


## ○ 축제 구역 인근

### - 요일별

(단위: 천원, %)

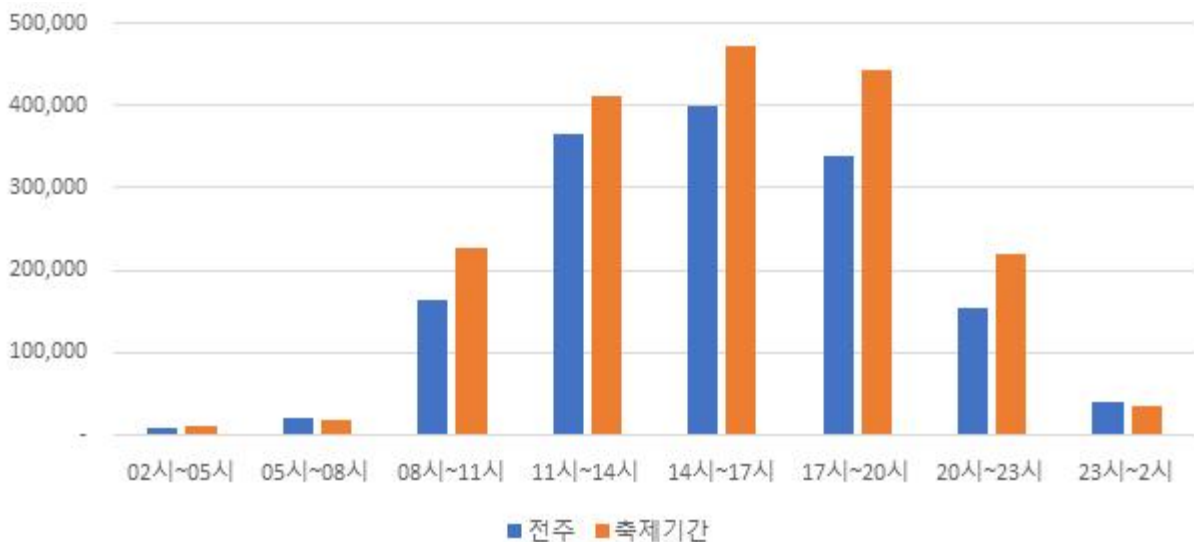
구분	계	3.31(금)	4.1(토)	4.2(일)	4.3(월)	4.4(화)
전주 (3.24~3.28)	1,492,595	316,570	379,436	227,105	277,500	291,984
축제기간 (3.31~4.4)	1,838,480	437,906	469,183	337,695	329,616	264,080
증감율	23.1	38.3	23.7	48.7	18.8	-9.6



### - 시간별

(단위: 천원, %)

구분	02~05시	05~08시	08~11시	11~14시	14~17시	17~20시	20~23시	23~02시
전주 (3.24~3.28)	8,685	21,704	163,881	365,033	399,770	339,282	155,216	39,024
축제기간 (3.31~4.4)	10,215	18,805	227,940	411,960	471,285	443,060	219,010	36,205
증감율	17.6	-13.3	39.1	12.8	17.8	30.5	41.1	7.2



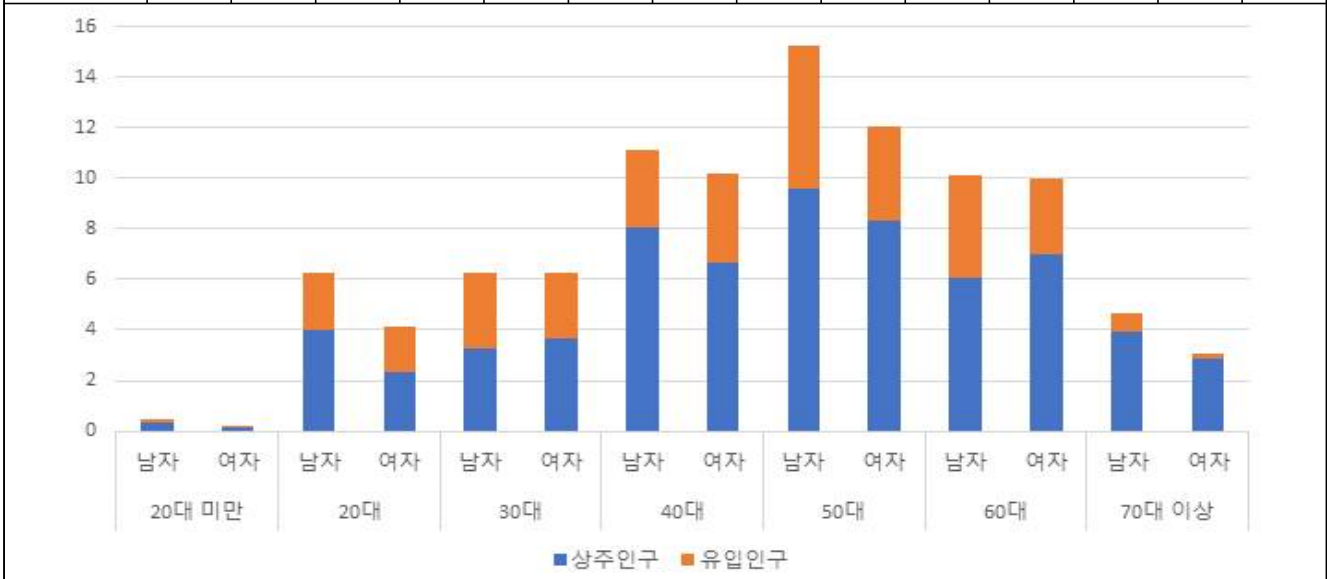
○ 성별, 연령별 소비 비율

- 성별 : 남성(54.16%) > 여성(45.84%)

- 연령별 : 50대(27.29%) > 40대(21.32%) > 60대(20.13%) 순

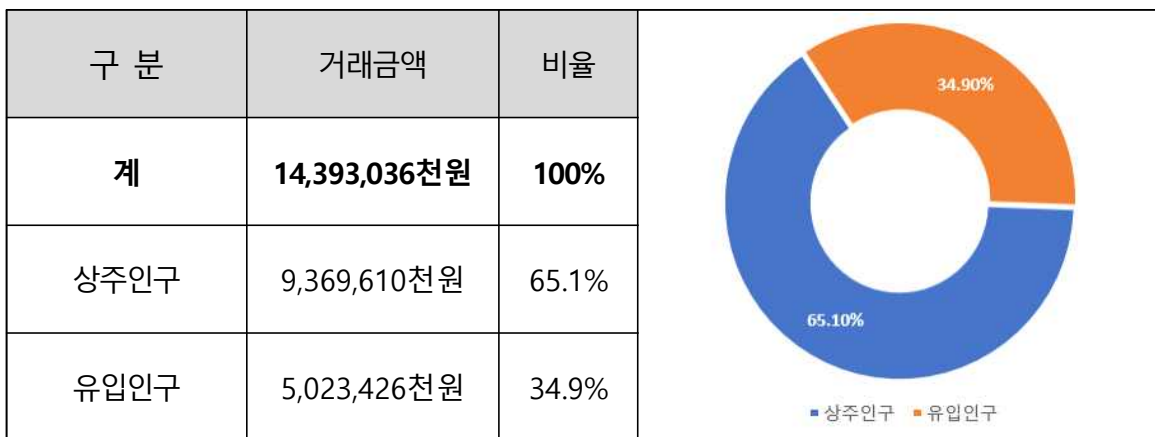
(단위 : %)

구분	20대 미만		20대		30대		40대		50대		60대		70대 이상	
	남자	여자	남자	여자	남자	여자	남자	여자	남자	여자	남자	여자	남자	여자
합계	0.49	0.18	6.23	4.15	6.28	6.23	11.13	10.19	15.23	12.06	10.14	9.99	4.66	3.04
상주인구	0.33	0.16	3.99	2.34	3.25	3.70	8.04	6.68	9.61	8.35	6.03	7.00	3.91	2.84
유입인구	0.16	0.02	2.24	1.81	3.03	2.53	3.09	3.51	5.62	3.71	4.11	2.99	0.75	0.20

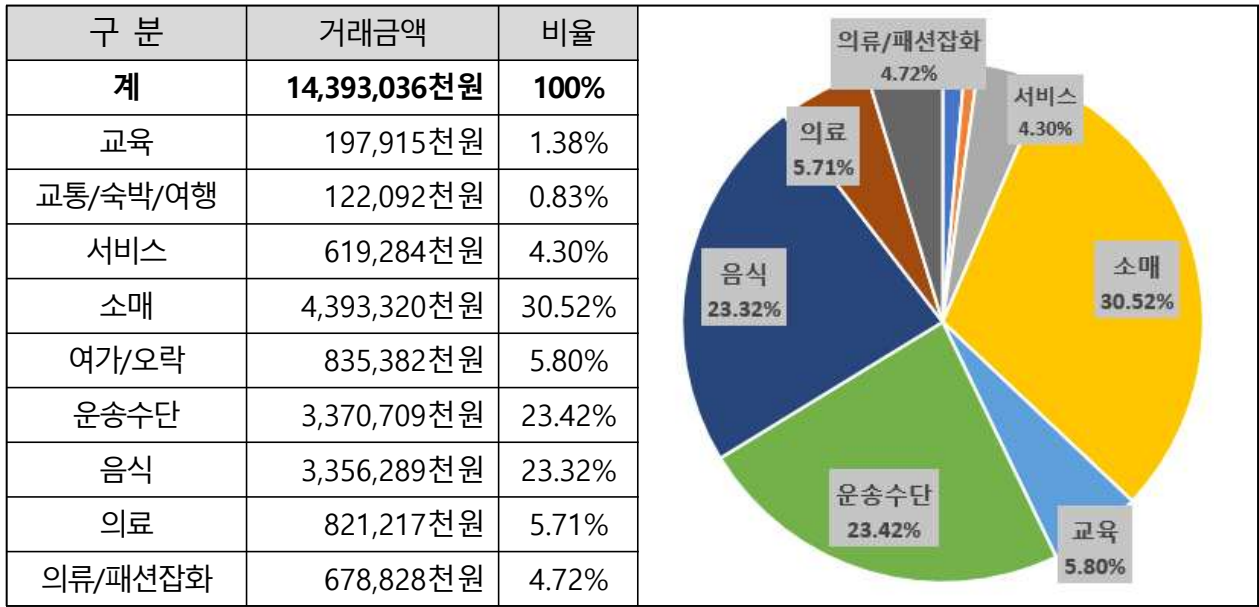


○ 유입인구 소비

- 5,023,426천원으로 전체 매출액(14,393,036천원)의 34.9%

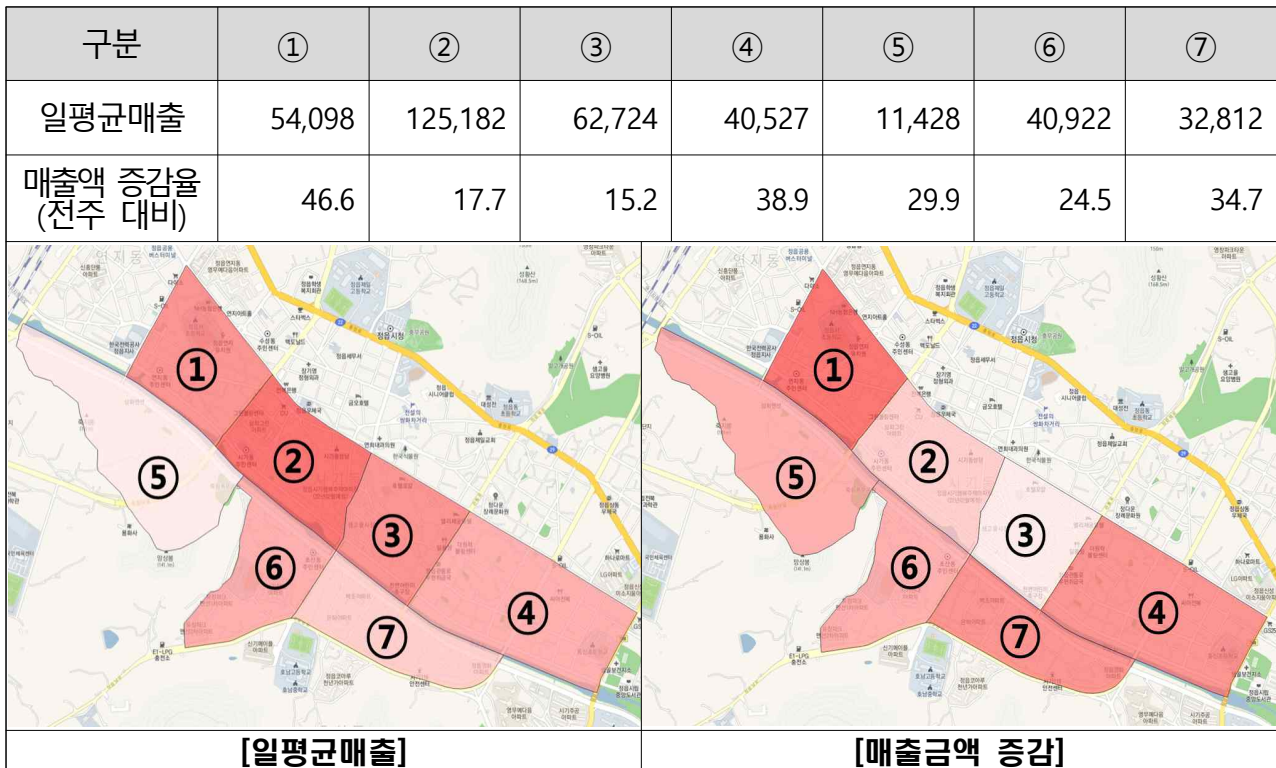


### ○ 업종별 매출



### ○ 축제 인근 지역의 매출 비교

(단위: 천원, %)



### 3] 종합 분석

- 정읍 벚꽃축제 관광객 수는 339,345명, 그중 3월 4주차(3.27.~4.2.) 방문객이 150,938명으로 전주 대비 56,255명(59.4%)가 증가함
- 외지인 관광객은 83,350명으로 24.5%를 차지함
  - \* 관광객은 현지인(관내에 거주, 해당 관광지를 월 8회 이하로 방문하는 사람)과 외지인으로 구분
- 현지인 관광객 중 남성이 58.7%를 차지, 연령대는 50대, 60대, 40대 순으로 많음
- 외지인 관광객 중 남성이 52.3%를 차지하고, 연령대는 50대, 20대, 60대 순으로 나타나 현지인과 비교하여 20대의 비율이 높음
- 현지인 관광객은 19시, 외지인 관광객은 14시에 가장 많이 방문함
- 축제기간(3.31.~4.4.) 중 주말(금~일요일)의 관광객이 73%를 차지함
- 외지인 관광객 중 전주시 19.6%, 고창군 6.1%, 부안군 4.7%로 대부분 전라북도 내 거주
- 정읍시 전체 매출액은 전주 대비 16.2% 증가한 14,393,036천원, 그중 유입인구의 소비가 34.9%를 차지함
- 축제 인근 지역의 매출액은 평균 29.6% 증가함